

**BEKINA**

<b>Matenreeks</b>	
● EU	35 - 48
● UK	3 - 13
● US	3½ - 15
<b>Gewicht / paar (42)</b>	
● niet-veiligheid	+/- 1.420 g
● stalen neus	+/- 1.620 g
● stalen neus & zool	+/- 1.760 g

**SCHACHT**

<b>A. Afmetingen</b>			
● hoogte	buitenmaat: 38 cm		
	afsnijrand: 31 cm		
● voetlengte	buitenmaat: 30 cm		
	binnenmaat: 28 cm		
<b>B. Dikte</b>			
● boord bovenaan	2,85 - 3,20 mm		
● kuit	2,90 - 3,10 mm		
● scheenbeen	2,80 - 2,90 mm		
● enkel	3,50 - 3,90 mm		
● hiel	3,90 - 5,00 mm		
● teen	3,70 - 5,00 mm		
<b>C. Grondstof / Materiaal</b>			
	polyurethaan		
<b>D. Soortelijk gewicht</b>			
	0,65 - 0,7		
<b>E. Kleur</b>			
	groen / zwart / wit / blau		
<b>F. Treksterkte</b>			
(met voering)	839 N/cm <sup>2</sup>		
<b>G. Rek bij breuk</b>			
(met voering)	1145% +/- 20%		
<b>H. Hardheid</b>			
	42° - 47° Shore A		
<b>I. Scheursterkte</b>			
	11,1 N/mm		
<b>J. Veroudering</b>			
	na 7 dagen op 70°C	na 14 dagen op 70°C	na 21 dagen op 70°C
● treksterkte	721 N/cm <sup>2</sup>	963 N/cm <sup>2</sup>	804 N/cm <sup>2</sup>
● rek bij breuk	1251% +/- 20%	1489,2% +/- 20%	1349% +/- 20%
● scheursterkte	10,5 N/mm	10,3 N/mm	10,7 N/mm

# Technische fiche

## BEKINA® Agrilite / Steplite / Steplite Food

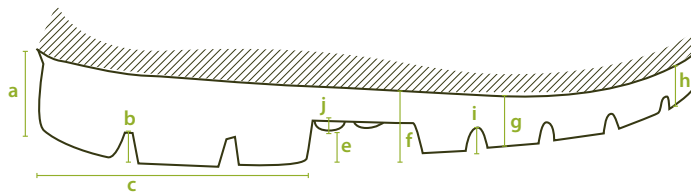
CONFIDENTIEEL



<b>K. Chemische resistentie</b>	
	zie lijst
<b>L. Omgevingstemperatuur</b>	
• maximum	+/- 100°C
• minimum	CI -20°C/-4°F (=thermo-isolerend)

### VOERING

<b>A. Materiaal</b>	
	PU coating op tricot
<b>B. Naden</b>	
	vooraan en in het midden van de zool
	gestikte of gelaste naden



### ZOLENPROFIEL

<b>A. Afmetingen</b>	
• Hiel	
• Dikte	(a) 32 mm
• Diepte profiel	(b) 8,6 mm
• Lengte	(c) 90,3 mm
• Breedte	79,9 mm
• Tussenvoet	
• Hoogte	(e) 12 mm
• Ladder anti-slip steuntjes	(j) 2 mm
• Zool	
• Dikte	(f) 23,3 mm
	(g) 20,0 mm
	(h) 17,9 mm
• Diepte profiel	(i) 4,7 mm
<b>B. Grondstof / Materiaal</b>	
	polyurethaan
<b>C. Soortelijk gewicht</b>	
	0,55 - 0,60
<b>D. Kleur</b>	
	zwart / blauw
<b>E. Mechanische eigenschappen</b>	
	zie schacht (f) - (j)

# Technische fiche

## BEKINA® Agrilite / Steplite / Steplite Food

CONFIDENTIEEL



<b>F. Energie - absorptie van de hiel</b>		
	30 - 35 (min $\geq$ 20)	
<b>G. Antistatischeit</b>		
	droog: $2,2 \times 10^8$ Ohm	
	vochtig: $3,7 \times 10^7$ Ohm	
<b>H. Abrasie mm<sup>3</sup></b>		
	35	
<b>I. Hardheid</b>		
	62,5° +/- 2,5° Shore A	
<b>J. Glijweerstand van de zool</b>		
	SRC	
<b>K. Chemische resistentie</b>		
	Zie lijst	
● Inlegzool		
• Onderkant	Micro-cellulaire latex	
• Dikte	1,7 mm	
• Vorm	Rooster (anti-slip effect)	
• Bovenkant	Vilt	
• Dikte	5 mm	
● Stalen neus en zool		
	Vereist	Resultaat
• Penetratie weerstand van de zool	1,1 KN	1,430 KN
• Valproef op stalen neus (min. hoogte)	14 mm	17
• Compressieweerstand van de stalen neus	14 mm	25,0 mm
• Breedte van de stalen neus	87,3 mm	
• Hoogte van de stalen neus	44,2 mm	

### DESIGN ASPECTEN

● Lijnen op de laars	Moderne look
● Zool	Rolt weinig, om all-over grip te verzekeren
● Zolenprofiel	Lichtlopend profiel met vele smalle conisch aflo-
● Logo	Heat transfer; verzekert dat het logo op zijn plaats blijft.
	Logo in 4 kleuren mogelijk vanaf 2000 paar
● Verpakking	
• Kwaliteitslabel	Ja
• Verpakking	kartonnen paardoos in 2 of 4 kleuren
• Hoeveelheid per karton	5 paar per omdoos